

7 მარტი -
7 აპრილი
2024

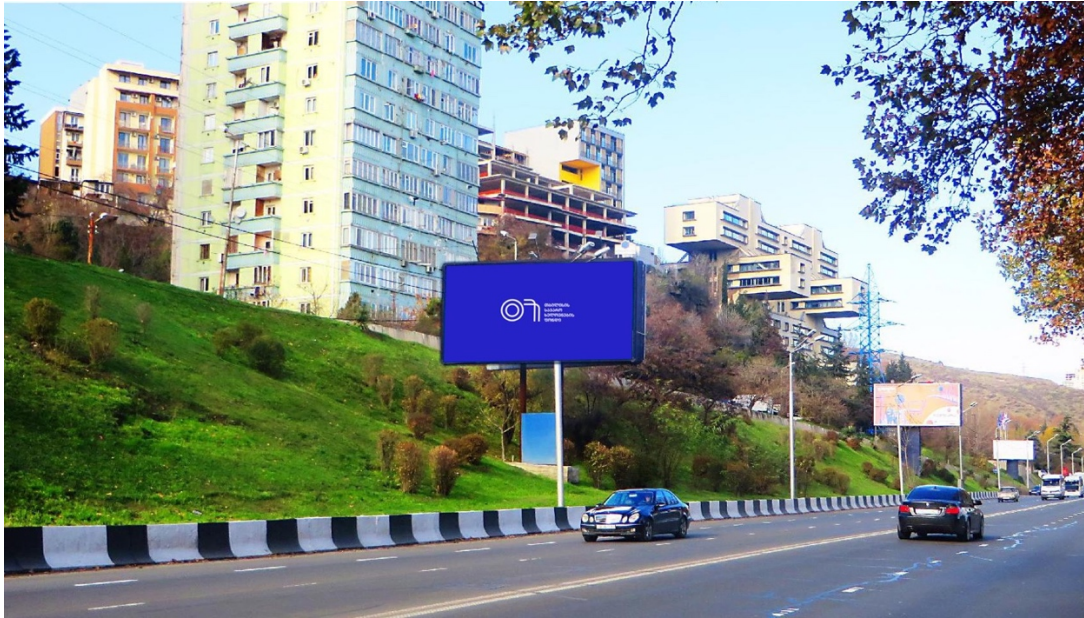


თბილისის
საჯარო
ხელოვნების
ფონდი

www.tpa.fund
info@tpa.fund

ბილბორდები
ქალაქში

თბილისის საჯარო ხელოვნების ფონდი
საჯარო სივრცეში დროებითი პროექტების ხელშეწყობა
თბილისი, ბილბორდები ქალაქში



1.

მარჯვენა სანაპირო (გოთუას ქ. შემდეგ)
4 x 8 მ



2.

მარჯვენა სანაპირო (გოთუას ქ. შემდეგ)
4 x 8 მ

3.



მარცხენა სანაპირო წმინდა ნიკოლოზის ეკლესიასთან
2.8 x 5.8 მ

4.



მარცხენა სანაპირო წმინდა ნიკოლოზის ეკლესიასთან
2.8 x 5.8 მ



5.

მარცხენა სანაპირო ლუდის ქარხნის „ყაზბეგი“ მიმდებარედ
2.8 x 5.8 მ



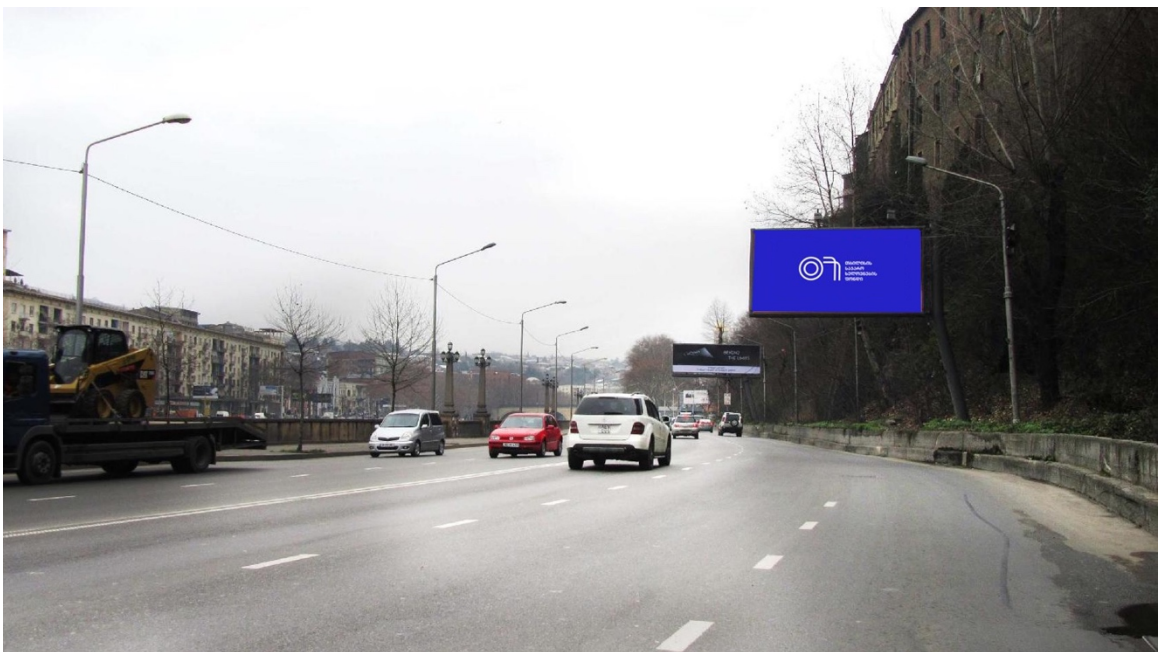
6.

მარცხენა სანაპირო ლუდის ქარხნის „ყაზბეგი“ მიმდებარედ
2.8 x 5.8 მ



7.

მარჯვენა სანაპირო ზა
3 x 6 მ



8.

მარჯვენა სანაპირო ზა
3 x 6 მ



9.

მარცხენა სანაპირო ქსნის ქ.
3 x 6 მ



10.

მარცხენა სანაპირო ქსნის ქ.
3 x 6 მ



11.

აგლადის ქ.#1
3 x 6 მ



12.

აგლადის ქ.#1
3 x 6 მ



13.

ერისთავის ქ. დიდუბის მეტრო
2.8 x 5.8 მ



14.

დიდუბე-დიღმის ხიდი (დიდუბის მხრიდან)
3 x 9 მ



15. აღმაშენებლის ხეივანი დასაფლეთის მიმართულებით (მოლის მოპირდაპირედ)
3 x 9 მ



16. აღმაშენებლის ხეივანი
2.8 x 8.8 მ



17.

თამარ მეფის გამზირი
3 x 4 მ



18.

თამარ მეფის გამზირი
2.75X8.75



19.

დებერტირების ბაზარი
2.8 x 5.8 მ



20.

დებერტირების ბაზარი

2.8 x 5.8 მ



21.

თამარაშვილის ქ. (ვაკე-საბურთალო)



22.

კოსტავას ქ.69
2.77 x 3.8 მ



23.

ვაჟა-ფშაველას გამზირი (მ/ს სამედიცინო უნივერსიტეტი)
2.77 x 3.8 მ



24.

ალ.ყაზბეგის და ასათაინის კვეთა მარჯვენა
2.77 x 3.8 მ



25.

შარტავას ქ. თბილისის მერიის მოპირდაპირე მხარეს
3 x 6 მ



26.

შარტავას ქ. თბილისის მერიის მოპირდაპირე მოპირდაპირე მხარეს
3 x 6 მ



27.

ვაჟა ფშაველას და ქავთარაძის შემაერთებული გზის გამყოფ ზოლში
3 x 6 მ



28..

ვაჟა ფშაველას და ქავთარაძის შემაერთებული გზის გამყოფ ზოლში
3 x 6 მ



29.

თამარაშვილის ქ. (ვაკე-საბურთალოს გზა)
2.77 x 3.8 მ



30.

თამარაშვილის ქ. (ვაკე-საბურთალოს გზა)
2.77 x 3.8 მ



31.

ნუცუბიძის ქ.
2.77 x 3.8 მ



32.

გურამიშვილის გამზ. მ ღრმაღელესთან
3 x 6 მ



33.

დადიანის ქ.
3 x 6 მ



34.

ჯავახეთის ქ. 2 მ/ს ვარკეთილი
3 x 6 მ



35.

ვაზისუბანი, თ.ღაფითაიას ქ.
2.8 x 5.8 მ



36.

ვაზისუბანი, თ.ღაფითაიას ქ.
2.8 x 5.8 მ



37.

ქერჩის ქ. დასაწყისი კუნძულზე
3 x 6 მ



38.

ქერჩის ქ. დასაწყისი კუნძულზე
3 x 6 მ



39.

გურამიშვილის გამზ. მ ღრმაღელესთან
3 x 6 მ



40.

გურამიშვილის გამზ. მ ღრმაღელესთან
3 x 6 მ



41.

გულუას ქ. გამყოფ ზოლში
3 x 6 მ



42.

გულუას ქ. გამყოფ ზოლში
3 x 6 მ



43.

ქ. წამებულის გამზ.
3 x 6 მ



44.

ქ. წამებულის გამზ.

3 x 6 მ



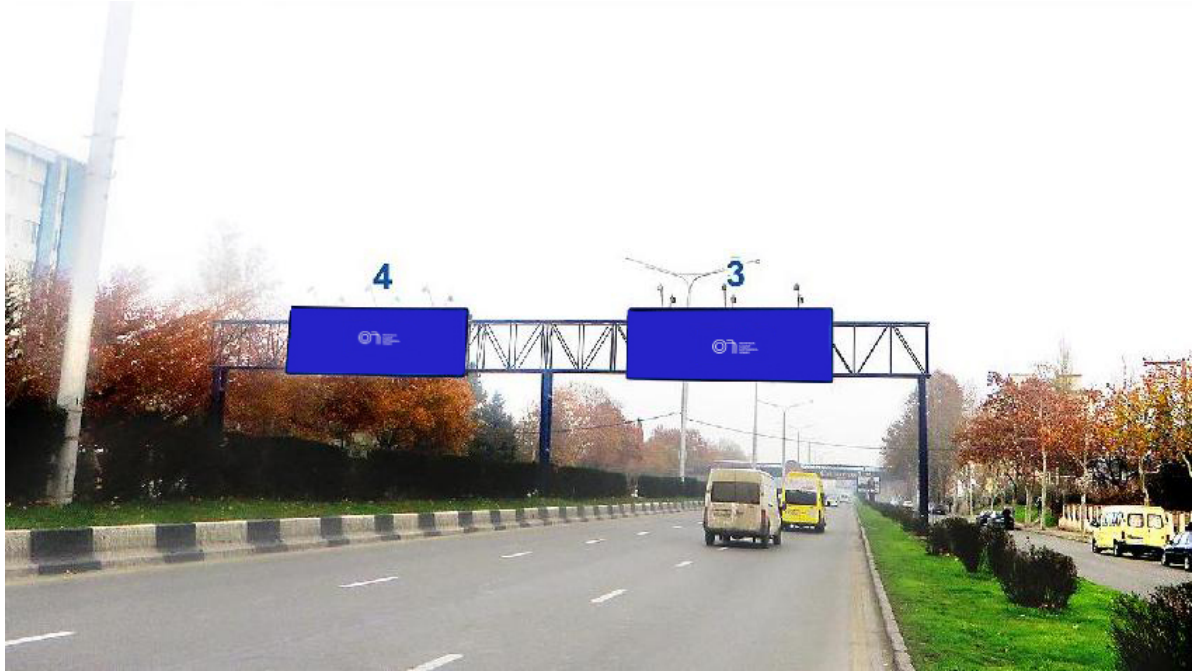
45.

კახეთის გზატკეცილი
3 x 9 მ



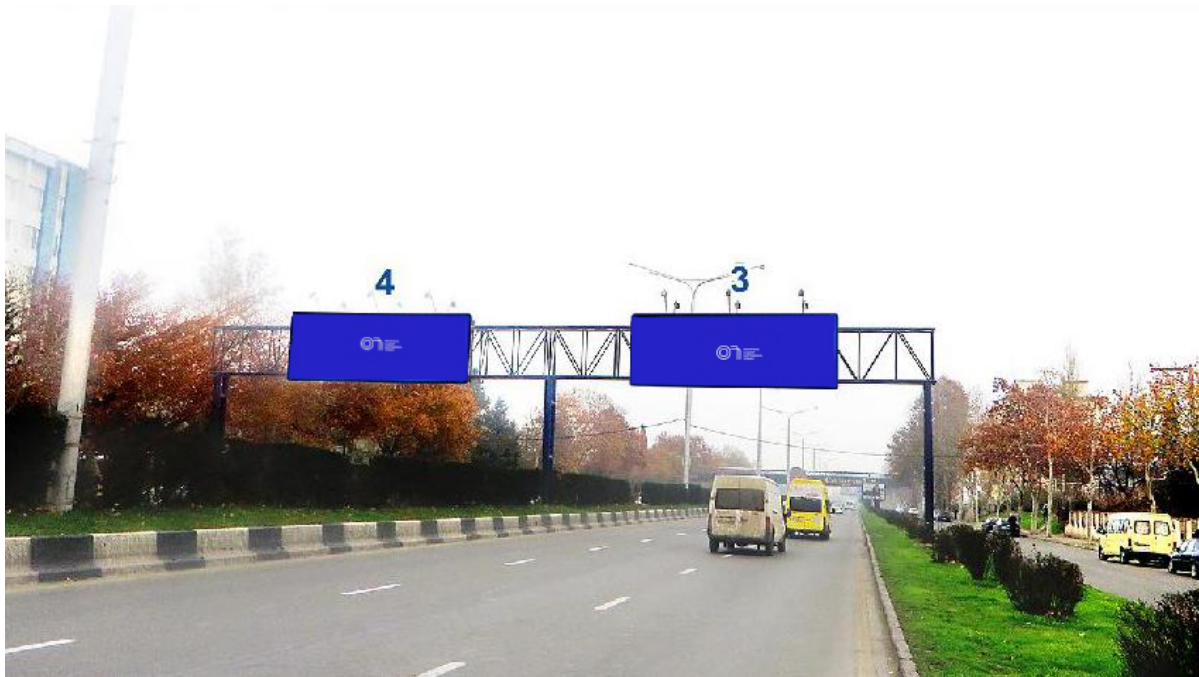
46.

კახეთის გზატკეცილი
3 x 9 მ



47.

კახეთის გზატკეცილი
3 x 9 მ



48.

კახეთის გზატკეცილი
3 x 9 მ



49.

კახეთის გბატკეცილი აეროპორტის გადასახვევი
2.75 x 8.75 მ